

**BIURO PROJEKTÓW  
I USŁUG  
INŻYNIERSKICH "PROINŻ" s.c.**



38-200 JASŁO, ul. Lwowska 4, tel./fax 0 13 4458644

**PROJEKT BUDOWLANY WYKONAWCZY  
Roboty remontowo-budowlane w sanitariatach  
budynku internatu Zespołu Szkół w Trzcinicy**

Obiekt: **budynek internatu - obiekt zakwaterowania zbiorowego**

Usytuowanie: **działka nr ewid. 1791/15 w Trzcinicy, gmina Jasło**

Investor, adres: **Zespół Szkół im. Prof. Teodora Marchlewskiego  
w Trzcinicy  
38-207 Przysieki**

Opracowała:

**mgr inż. Urszula Wiatrak**  
**upr. nr ANB-2-8346-64/89**  
**w specj. konstr.-budowl.**

Data opracowania: **Jasło, listopad 2009 r.**

**Spis zawartości:**

1. Opis techniczny ..... str. 3
2. Część rysunkowa:
  - Rzut kondygnacji powtarzalnej (II, III, IV piętro) - cz. 1 - rys. nr 1
  - Rzut kondygnacji powtarzalnej (II, III, IV piętro) - cz. 2 - rys. nr 2

## OPIS TECHNICZNY

### 1. Podstawa opracowania

- zlecenie Inwestora: Zespół Szkół im. Prof. Teodora Marchlewskiego w Trzcinicy, 38-207 Przysieki
- wizja lokalna oraz inwentaryzacja szkiecowa do celów projektowych
- uzgodnienia z Inwestorem

### 2. Zakres opracowania i opis robót remontowych

Remont obejmuje wszystkie sanitariaty na II, III i IV piętrze budynku internatu Zespołu Szkół w Trzcinicy.

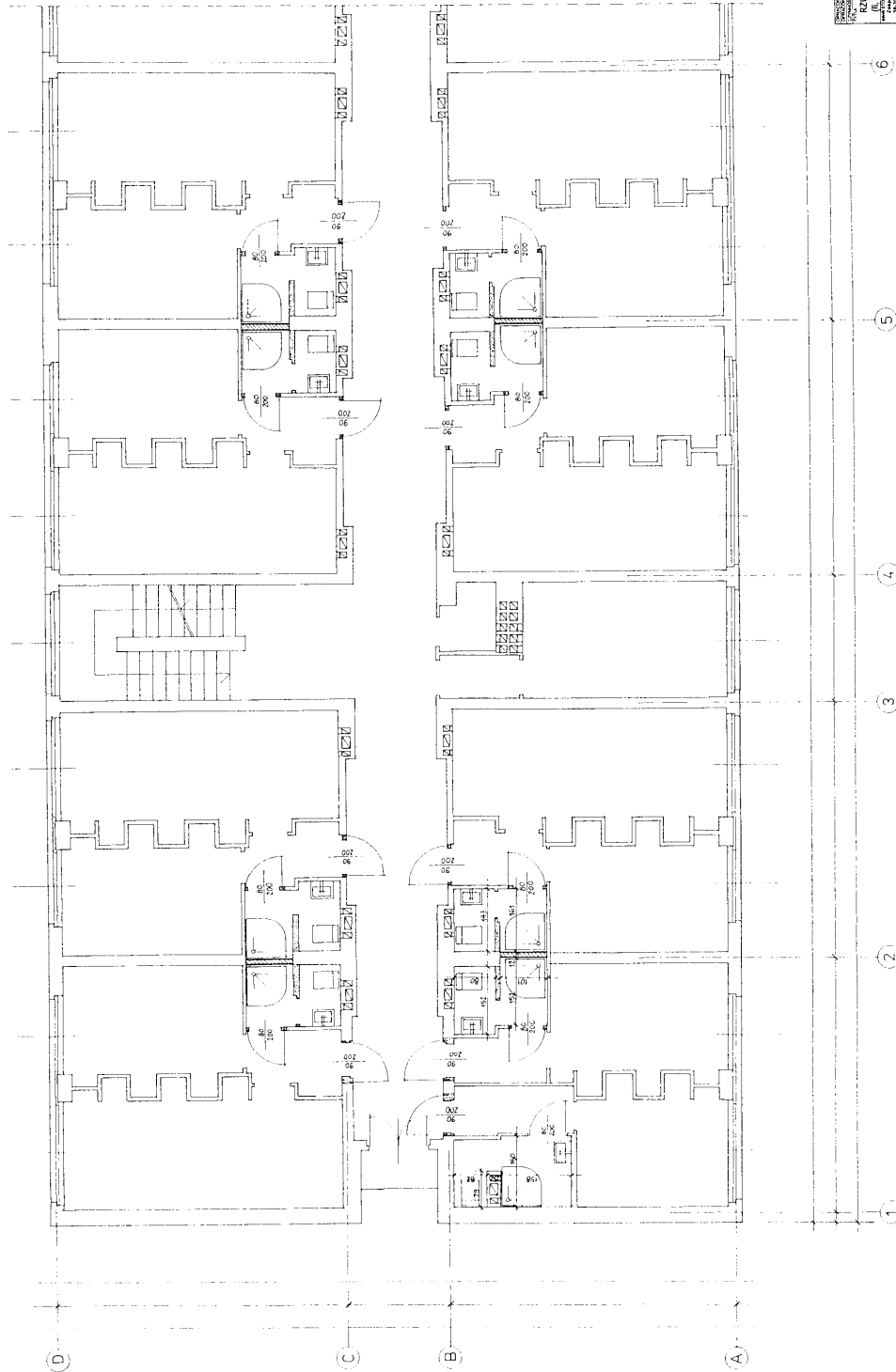
W ramach remontu należy wykonać:

- wymianę drzwi wejściowych z korytarza oraz drzwi sanitariatów,
- wyburzenie fragmentów ścianek działowych wewnątrz sanitariatów,
- skucie okładzin ściennych z płytek glazurowanych, tynków ścian i sufitów oraz posadzek
- zamurowanie otworów w ścianach w sanitariatach podwójnych,
- licowanie ścian płytkami ceramicznymi do wysokości 2,0 m oraz wykonanie tynków ścian i sufitów,
- wykonanie posadzek z płytek ceramicznych antypoślizgowych,
- obrobienie szpalet przy wymienionych drzwiach oraz malowanie ścian i sufitów farbami emulsyjnymi.

W kratkach wentylacyjnych wszystkich sanitariatów należy zamontować wentylatorki łazienkowe uruchamiane wyłącznikiem oświetlenia.

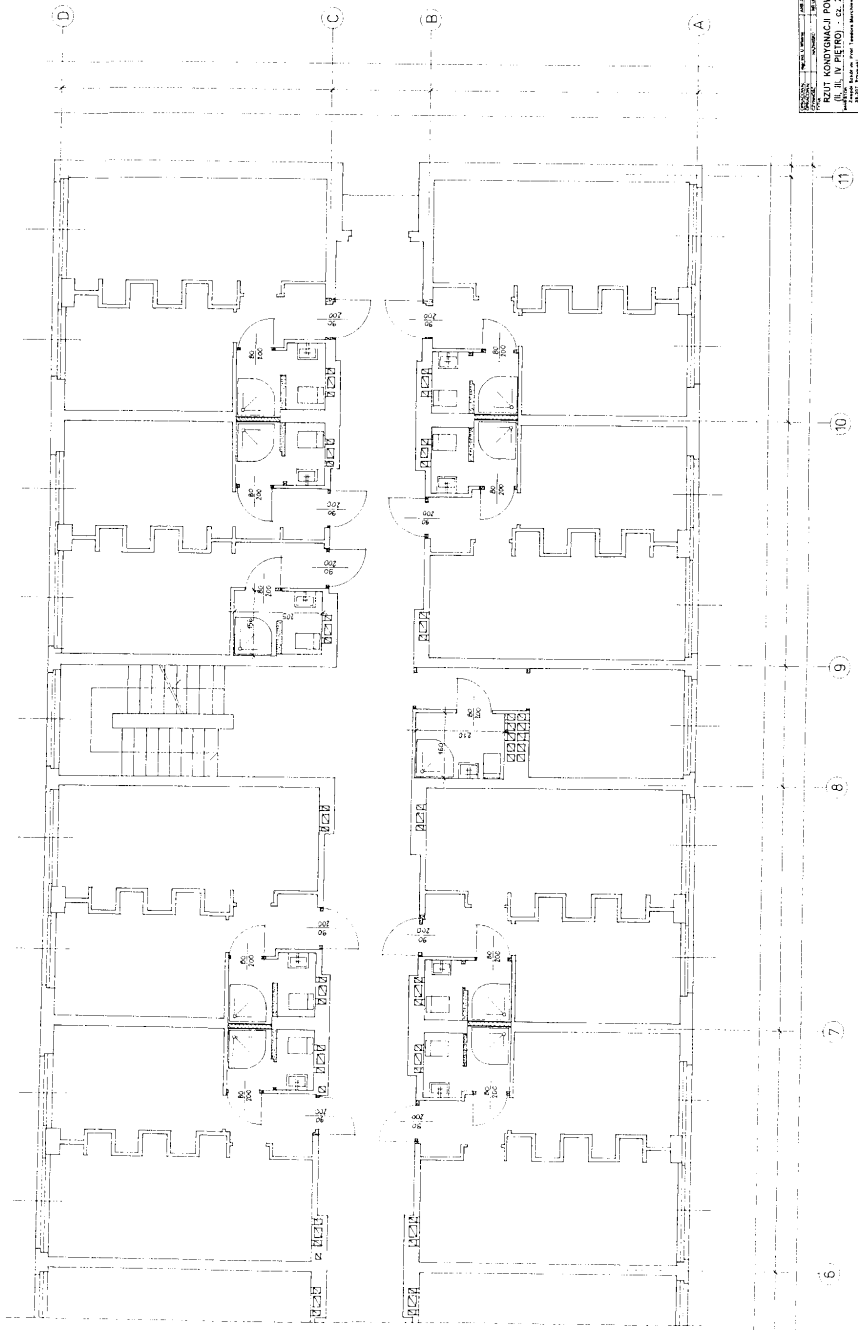
Opracowała:

mgr inż. Urszula Wiatrak  
upr. nr ANB-2-8346-64/89  
w specj. konstr.-budowlanej



PROJEKTOWY	PROJEKTOWY	PROJEKTOWY	PROJEKTOWY
PROJEKTOWY	PROJEKTOWY	PROJEKTOWY	PROJEKTOWY
PROJEKTOWY	PROJEKTOWY	PROJEKTOWY	PROJEKTOWY
PROJEKTOWY	PROJEKTOWY	PROJEKTOWY	PROJEKTOWY

**RZUT KONDYGNACJI PONTAZALNEJ**  
 AL. W. PIŁSŃSKIEGO 120  
 00-376 Warszawa  
 PROJEKTOWY PRACOWNIA ARCHITECTURALNA  
**PROINZ**  
 ul. Sienkiewicza 11, 00-845 Warszawa



Nazwa obiektu: ...  
 Nazwa inwestora: ...  
 Adres: ...  
 Nazwa i adres biura projektanta: ...  
 Data: ...  
 Skala: ...  
 Lp. rysunku: ...  
 Lp. projektu: ...  
 Nazwa i adres wykonawcy: ...  
 Data: ...  
 Skala: ...  
 Lp. rysunku: ...  
 Lp. projektu: ...

PRACOWNIA ARCHYTEKTURA  
**PROINZ**  
 ul. ...  
 ...